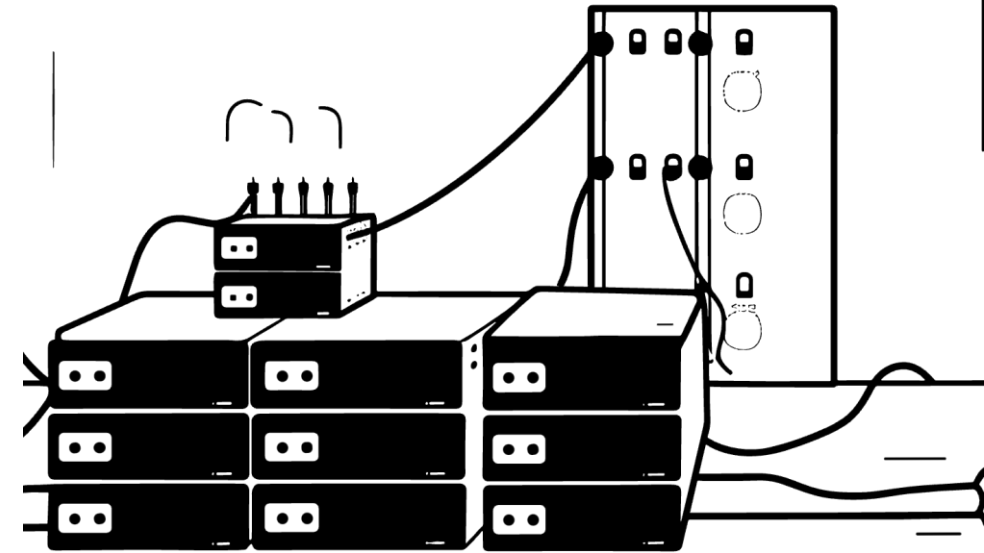


Panorama regulatorio de los Data Centers: energía, acceso a red y soberanía digital

España se encuentra en un **punto de inflexión**. El factor decisivo ya no es el suelo, la conectividad o la inversión: es la **disponibilidad de potencia eléctrica firme, en plazo y con seguridad jurídica**. España tiene una oportunidad extraordinaria en infraestructura digital, IA, cloud y soberanía tecnológica — pero esa oportunidad se decidirá en la red eléctrica y en el marco regulatorio que ordene el acceso a ella.



El cuello de botella: capacidad firme, localización y plazo

El problema no es solo si hay o no hay energía. Conviene separar tres conceptos que a menudo se mezclan:

Generación suficiente

España dispone de generación eléctrica en términos agregados, pero eso no garantiza disponibilidad local.

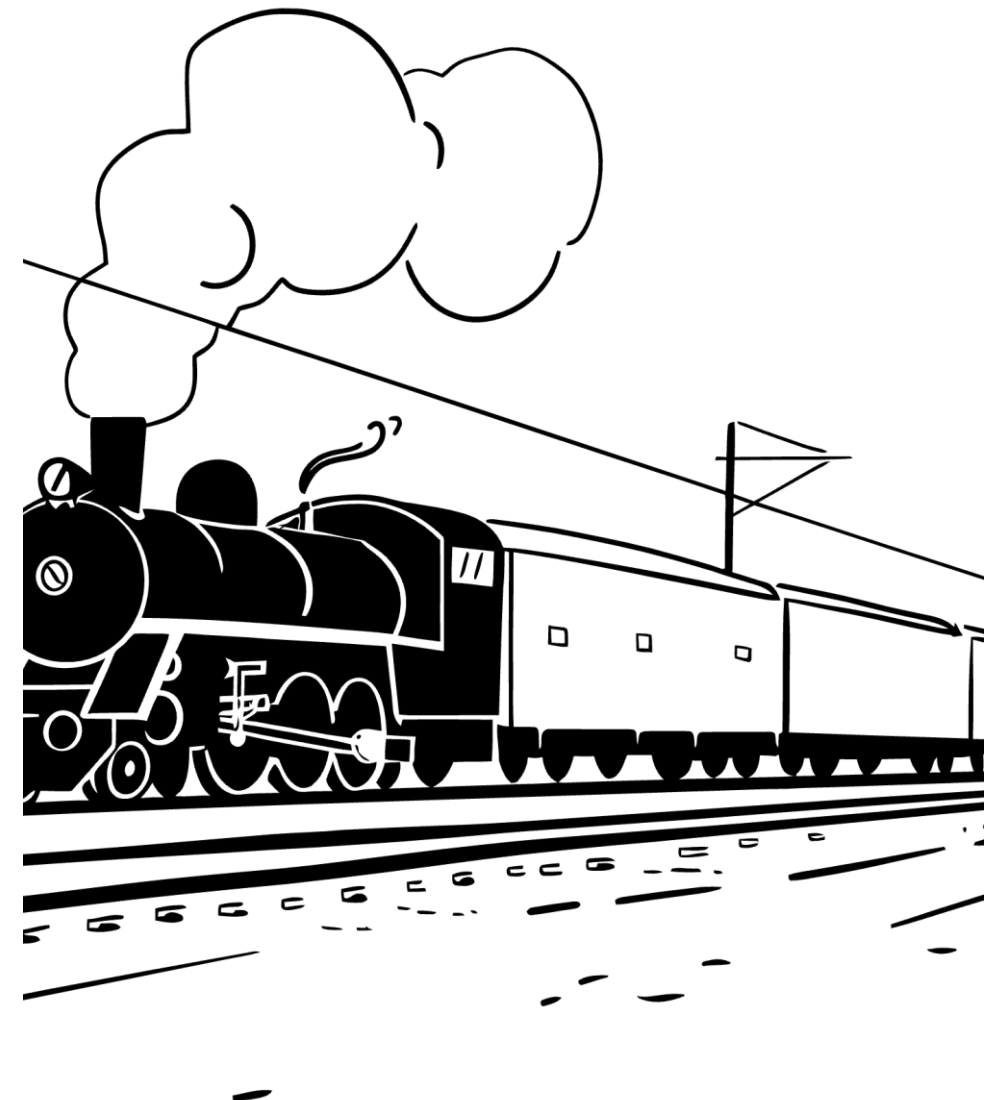
Capacidad en el punto concreto

La red no siempre tiene capacidad disponible donde se necesita conectar un proyecto.

Plazo compatible con la inversión

La capacidad debe estar disponible en un plazo compatible con la decisión de inversión.

⚠ Si la capacidad firme llega demasiado tarde, el proyecto pierde viabilidad — y España pierde inversión frente a otros mercados europeos.



De la conexión eléctrica a la política industrial digital

Los Data Centers ya no son solo activos inmobiliarios o tecnológicos. Son **infraestructura crítica** para cloud, IA, industria, administración pública y soberanía digital. Su despliegue depende de cuatro marcos regulatorios convergentes:

1

Planificación eléctrica

Anticipar la demanda digital en la red

2

Acceso y conexión

Capacidad firme, localizable y contractable

3

Eficiencia y sostenibilidad

Métricas rigurosas y comparables

4

Soberanía tecnológica

Agenda europea de IA, cloud y chips

No se puede impulsar una economía basada en datos si la infraestructura física que la soporta no tiene un encaje claro en la planificación energética y en la regulación de acceso a red.

Planificación eléctrica: un escenario digital específico

El problema actual

La planificación de red sigue pensada desde la oferta, la generación y la demanda convencional. La nueva demanda digital no está incorporada como categoría estratégica.

Lo que pide SpainDC

Incorporar un **escenario digital específico** en la planificación eléctrica: IA, cloud, HPC, servicios digitales críticos y crecimiento de centros de datos.

La nueva demanda digital tiene características propias: escala, concentración territorial, perfil continuo, inversión intensiva y largo plazo. No es una categoría anecdótica - es una demanda estratégica con impacto industrial.

La planificación debe reflejar la realidad de la economía digital, no ignorarla.

Inversión anticipatoria y análisis coste-beneficio

Si se espera a que todos los proyectos tengan permisos completamente maduros para planificar red, se llega tarde. Esto es especialmente evidente en **Madrid, Cataluña, Aragón** y otros polos de concentración digital.

Inversión anticipatoria

Prudente, verificable y ligada a zonas digitales de alta probabilidad de desarrollo.

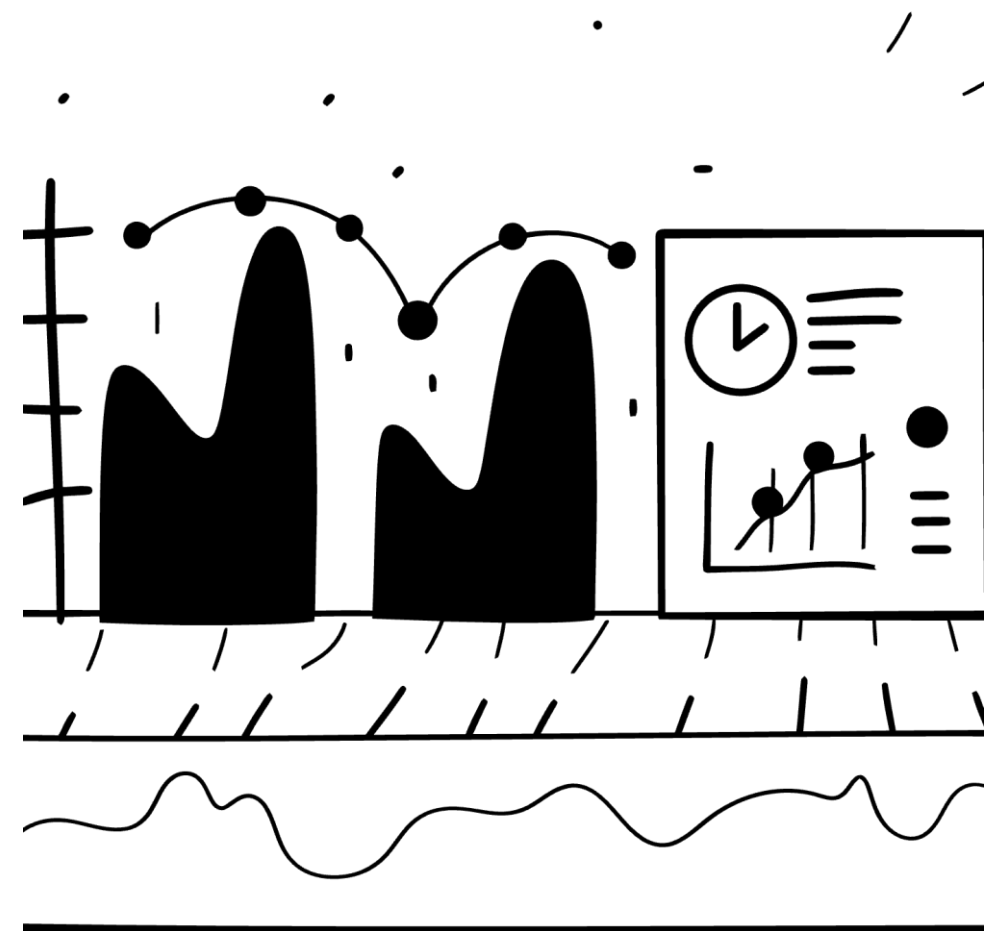
CBA evolucionado

La red para Data Centers:

- habilita un consumo saludable
- genera eficiencia, inversión industrial y Economía
- Ofrece servicios al Sistema

Competitividad país

La red no debe verse solo como coste. En muchos casos es una **condición de competitividad** para España.



Del RD 1183/2020 a la Circular 1/2024 al RD 997/2025 y RDL 7/2026: el cambio de fase

Con el **RDL 7/2026**, el acceso a potencia deja de ser solo un procedimiento técnico y pasa a ser también una cuestión **económica y estratégica**: reserva de capacidad, acreditación de madurez, hitos, CNAE, posible caducidad y reasignación de capacidad liberada.

1

Objetivo compartido

Evitar el acaparamiento especulativo de capacidad eléctrica.

2

Riesgo regulatorio

Un Data Center serio necesita reservar capacidad con antelación: es la condición previa para cerrar inversión, clientes, financiación y construcción.

3

Posición SpainDC

La regulación debe distinguir entre especulación y proyectos industriales reales.

Limpiar la cola, sí; expulsar inversión real por incertidumbre regulatoria, no.

Concursos de capacidad y acceso flexible

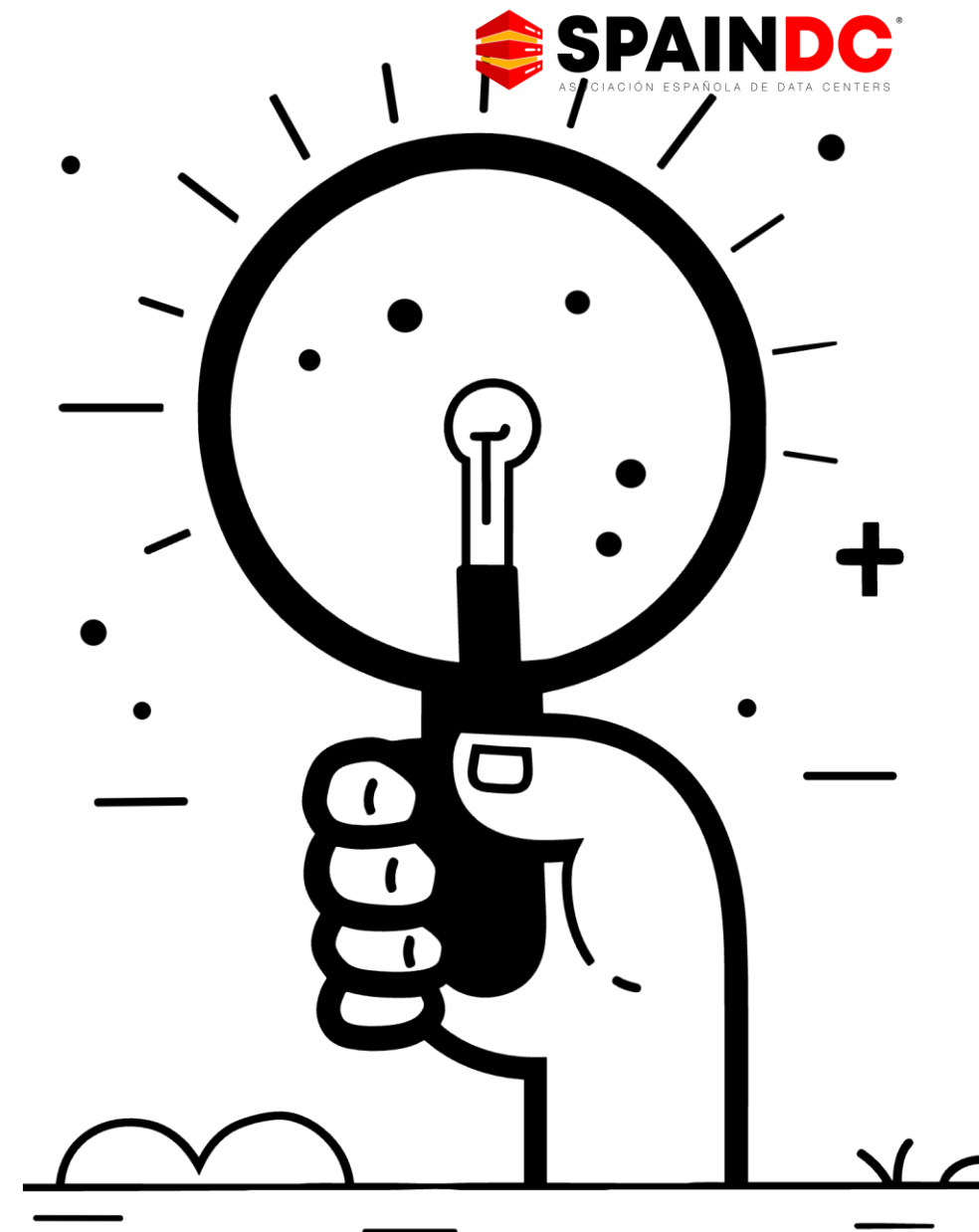
Concursos de capacidad

En nudos saturados pueden ser un mecanismo relevante. Deben valorar **madurez, inversión, empleo, eficiencia energética, sostenibilidad, aportación al sistema y relevancia estratégica** — no solo criterios administrativos de corto plazo.

Acceso flexible

Puede ser una herramienta útil para adelantar conexiones en zonas con restricciones. Pero debe ser **voluntario, transparente, no discriminatorio** y compatible con la operación segura de la instalación.

La flexibilidad puede ser un **punto**, pero no puede convertirse en el destino final de una infraestructura crítica.



Eficiencia energética y sostenibilidad: de la eficiencia del edificio a la eficiencia sistémica

Europa avanza hacia mayores obligaciones de reporte e indicadores de rendimiento energético. SpainDC apoya la transparencia y la eficiencia — el sector lleva años trabajando en PUE, refrigeración, contratación renovable y recuperación de calor.



Contexto importa

Influye el clima, la criticidad, la redundancia, el tipo de carga IT y la edad de la instalación.



Métricas normalizadas

Un indicador mal interpretado puede penalizar injustamente instalaciones críticas o ubicaciones con condiciones distintas.



Posición SpainDC

Sí a la eficiencia, sí al reporting, sí a la mejora continua pero con métricas **normalizadas, comparables y técnicamente sólidas.**

Calor residual, cogeneración y soluciones energéticas

Cogeneración, generación in situ, almacenamiento, PPAs y recuperación de calor pueden ser relevantes en determinados proyectos. El principio debe ser la **neutralidad tecnológica**.

Calor residual

Tiene sentido cuando existe una demanda térmica cercana, estable y económicamente viable. No es aplicable de forma universal.

Cogeneración y generación in situ

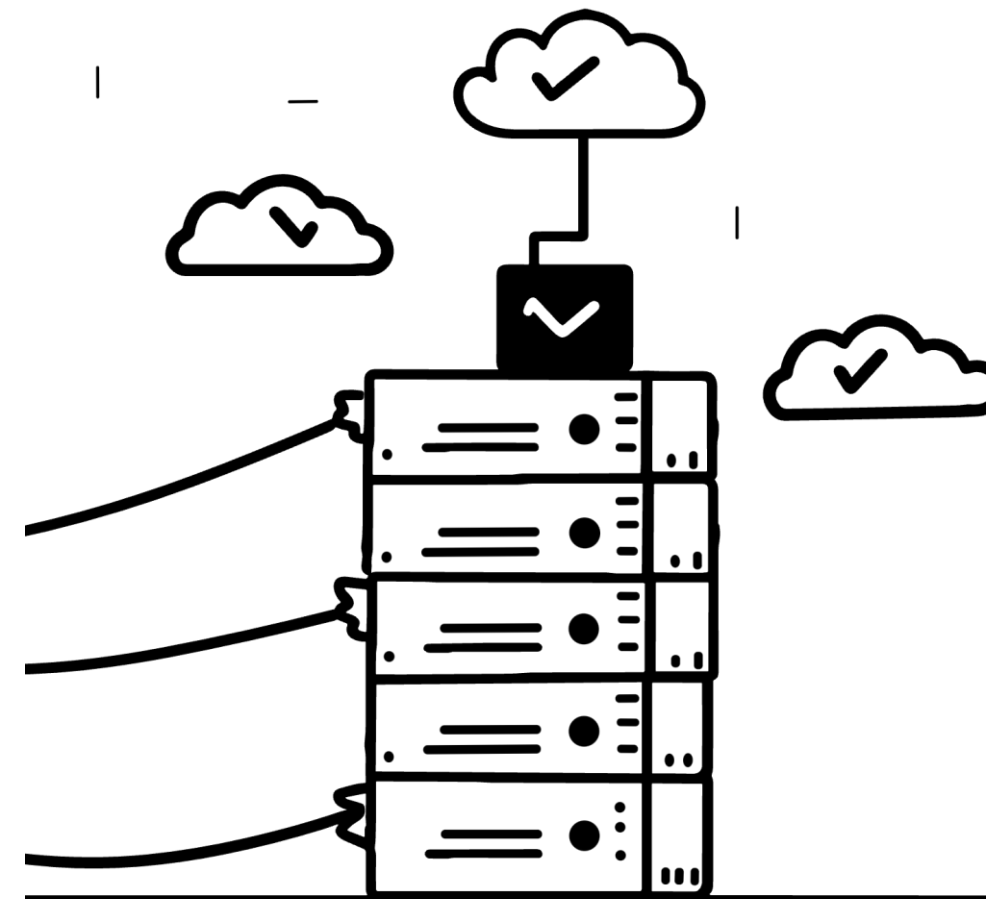
Soluciones complementarias para resiliencia o eficiencia en casos concretos — no para trasladar al promotor la responsabilidad de resolver una falta estructural de planificación eléctrica.

Posición SpainDC

Complementar la red, sí; sustituir la planificación de red, no. Análisis coste-beneficio realista y neutralidad tecnológica en cada caso.

Tech Sovereignty Pack: la infraestructura digital entra en la política industrial europea

El **Tech Sovereignty Pack**, la CADA y el Strategic Roadmap sitúan la infraestructura digital como activo estratégico. Europa quiere reducir dependencias y fortalecer cloud, IA, chips, open source y digitalización energética.



Sin infraestructura, no hay soberanía

No hay IA soberana sin Data Centers, capacidad cloud, conectividad, energía y talento.

Coherencia regulatoria necesaria

No tiene sentido declarar estratégica la IA y no dar respuesta regulatoria a la infraestructura que la hace posible.

Cambio de marco

Los Data Centers no son una externalidad energética de la digitalización: son su **base material**.

Conclusión: la agenda regulatoria de SpainDC

España compite por atraer la infraestructura que soportará la IA, la nube, la industria digital y la ciberseguridad de los próximos años. Esa oportunidad no se materializa con declaraciones — se materializa con **red, potencia firme, planificación y seguridad jurídica**.

01

Escenario digital en la planificación eléctrica

02

Inversión anticipatoria en zonas de alta concentración digital

03

Transparencia real de capacidad y plazos de refuerzo

04

Acceso y conexión con criterios homogéneos y seguridad jurídica

05

Concursos que valoren madurez, eficiencia e impacto estratégico

06

Acceso flexible voluntario, transparente y transitorio

07

Métricas de eficiencia rigurosas y normalizadas

08

Neutralidad tecnológica para soluciones energéticas

09

Reconocimiento del Data Center como habilitador de soberanía digital

Donde haya capacidad eléctrica, claridad regulatoria y plazos, habrá inversión digital; donde haya incertidumbre, la inversión se irá a otro país.