

El pasado martes 20 de enero, se celebró la sesión 201 del Comité de Agentes del Mercado (CAM) de OMIE, en la que Gabriel Aguiló, en representación de COGEN España, asumió la Presidencia durante este turno.

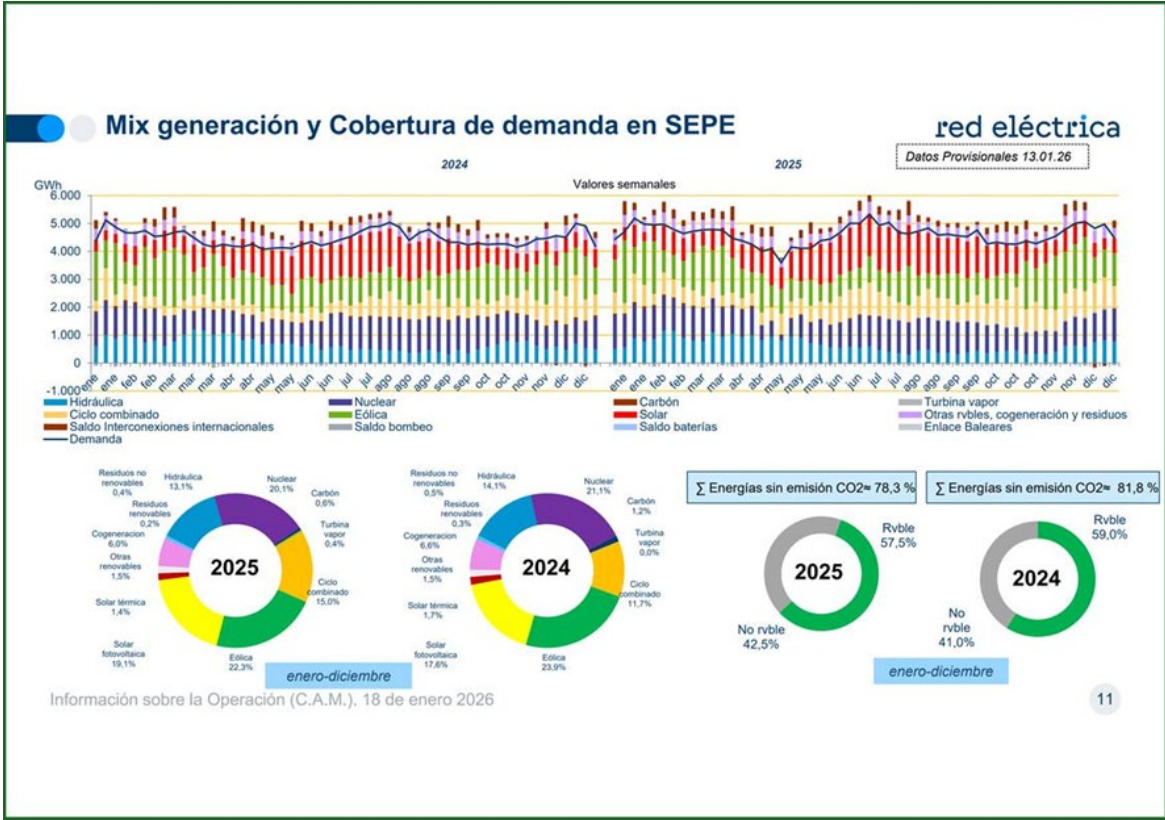
En la página de asociados (informes cogeneración/ reguladores españa/OMIE) se encuentra disponible la documentación de la reunión, incluidas las presentaciones de OMIE y de los Operadores del Sistema (REE y REN), así como el detalle de las principales incidencias del mercado y de las IDAs ya informadas.

A modo de resumen de la sesión se destaca información relativa al cierre del año 2025 sobre:

- **Cobertura de la demanda en 2025**
- **Precio final medio y componentes**
- **Cogeneración y residuos**
- **Precios medios diarios en mercados internacionales**

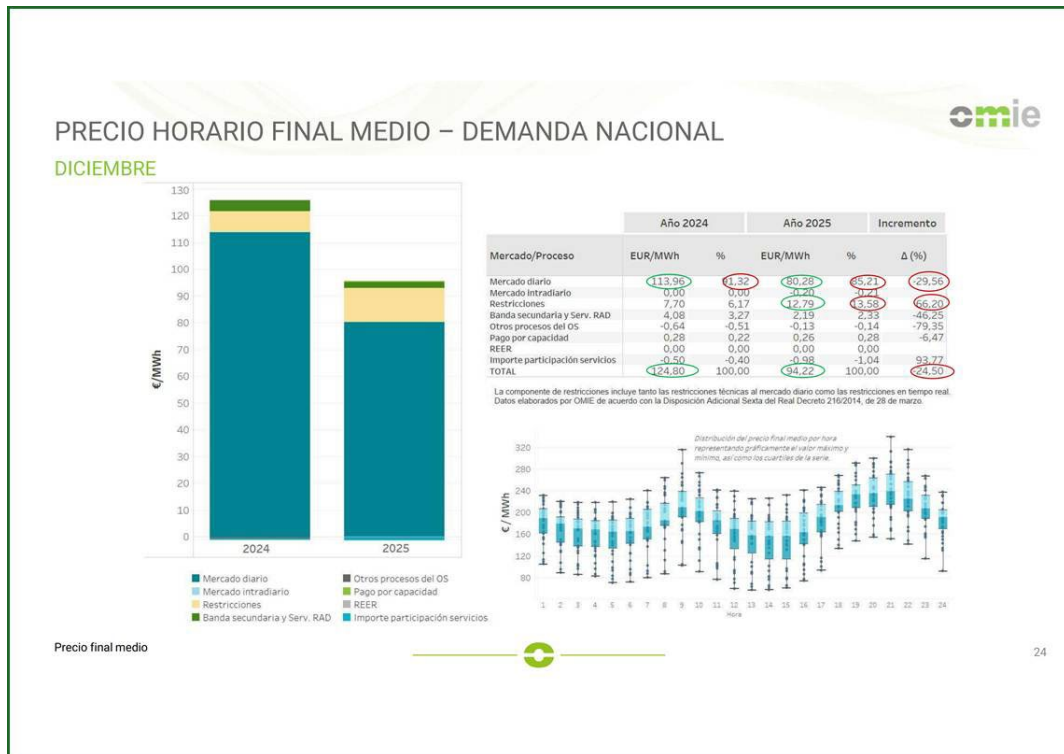
**Cobertura de la demanda en 2025**

- Cogeneración: 6,0% (frente al 6,6% en 2024).
- Ciclos combinados: 15,0% (frente al 11,7% en 2024).
- Renovables: 57,5% (frente al 59,0% en 2024).



## Precio final medio y componentes

- Precio final medio diciembre 2025: 94,22€/MWh, supone una disminución de 24,5% respecto a diciembre de 2024
- Precio final medio año 2025: 83,41€/MWh, supone un incremento de 9,3% respecto a diciembre de 2024 (76,29 €/MWh)
- Restricciones diciembre 2025: 12,79 €/MWh (13,58% del precio final medio) supone un aumento del 66,20% respecto diciembre 2024
- Restricciones 2025: 13,86 €/MWh (16,61 % del precio final medio) supone un aumento del 57,7% respecto 2024
- Banda secundaria y Servicios RAD diciembre 2025: 2,19 €/MWh (2,33% del precio final medio) supone una disminución del 46,25% respecto a diciembre 2024
- Banda secundaria y Servicios RAD 2025: 3,13 €/MWh (3,76% del precio final medio) supone un incremento del X% respecto a 2024



## COMPONENTES DEL PRECIO HORARIO FINAL MEDIO SISTEMA ELÉCTRICO ESPAÑOL - DEMANDA NACIONAL



AÑO MOVIL



Precio final medio

27

## COMPONENTES DEL PRECIO HORARIO FINAL MEDIO SISTEMA ELÉCTRICO ESPAÑOL - DEMANDA NACIONAL



AÑO MOVIL

Mercado/Proceso	Ene-2023 / Dic-2023		Ene-2024 / Dic-2024		Ene-2025 / Dic-2025	
	EUR/MWh	%	EUR/MWh	%	EUR/MWh	%
Mercado diario	88,89	88,88	64,78	84,92	67,57	81,01
Mecanismo de ajuste	0,20	0,20	0,00	0,00	0,00	0,00
Restricciones	8,20	8,20	8,79	11,52	13,86	16,61
Mercado intradiario	-0,10	-0,10	-0,09	-0,12	-0,13	-0,15
Banda secundaria y Serv. RAD	2,62	2,62	2,81	3,69	3,13	3,76
Otros procesos del OS	0,26	0,26	0,37	0,48	-0,08	-0,10
Pago por capacidad	0,24	0,24	0,22	0,29	0,19	0,23
Importe participación servicios	-0,31	-0,31	-0,60	-0,78	-1,14	-1,36
<b>TOTAL</b>	<b>100,02</b>	<b>100,00</b>	<b>76,29</b>	<b>100,00</b>	<b>83,41</b>	<b>100,00</b>

La componente de restricciones incluye tanto las restricciones técnicas al mercado diario como las restricciones en tiempo real.  
Datos elaborados por OMIE de acuerdo con la Disposición Adicional Sexta del Real Decreto 216/2014, de 28 de marzo.

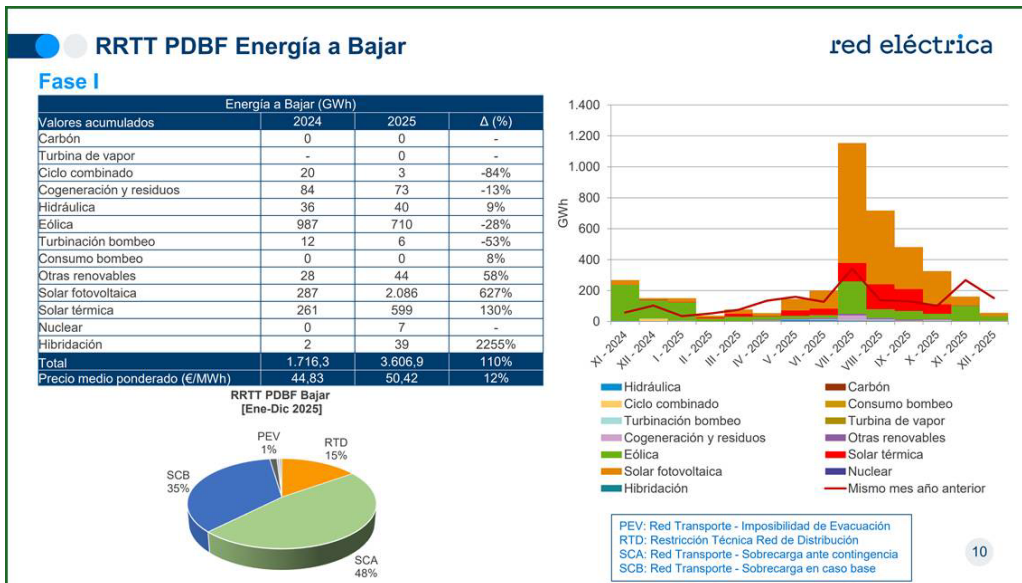
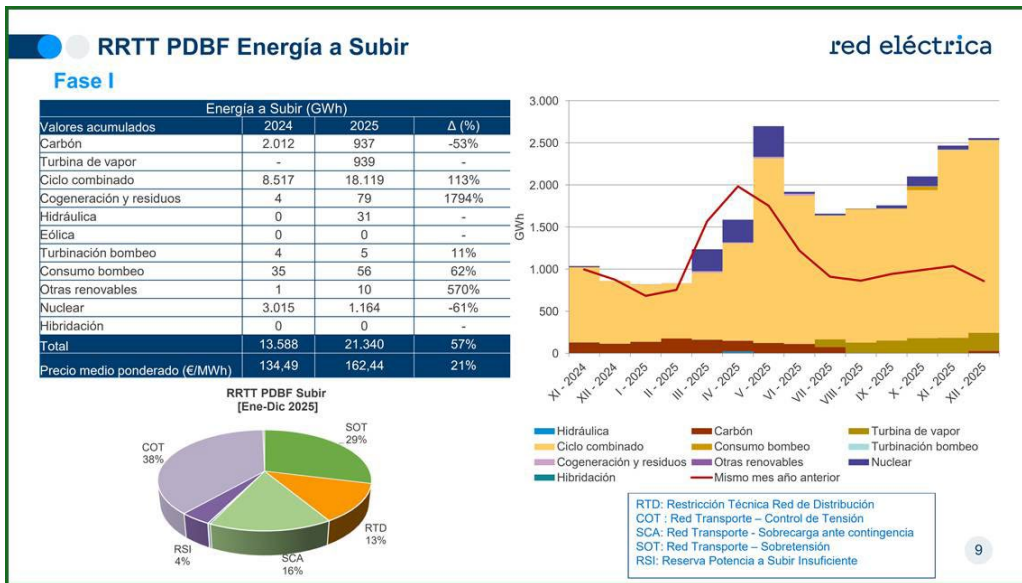
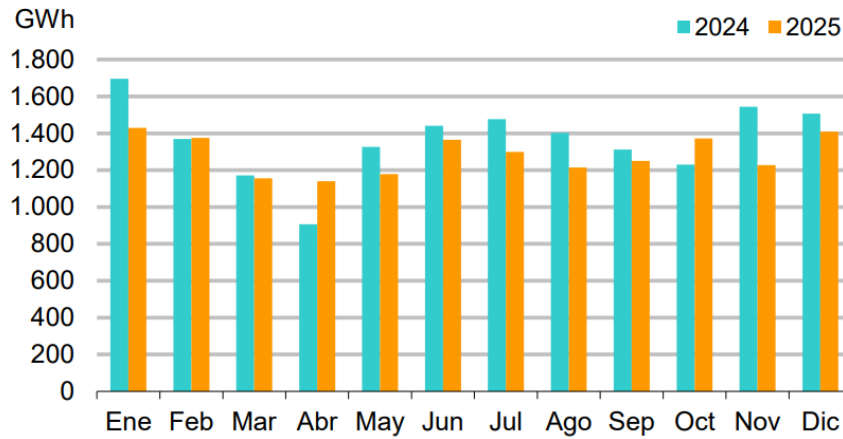
Precio final medio

28

### Cogeneración y residuos

- Energía a subir en RRTT PDBF (restricciones técnicas) en 2025 79 GWh, frente a los 4 GWh (+1.794%) en 2024.
- Energía a bajar en RRTT PDBF (restricciones técnicas) 2025 en 73 GWh, frente a los 84 GWh (-13%) de 2024.

## Generación con Cogeneración



## Precios medios diarios en mercados internacionales

- El precio medio diario del mercado eléctrico en España cerró 2025 en 65,28 €/MWh.
- El precio medio diario mínimo en Europa fue de 8,71 €/MWh en el norte de Noruega.
- El precio medio diario máximo en Europa fue de 126,42 €/MWh en la isla de Córcega.

