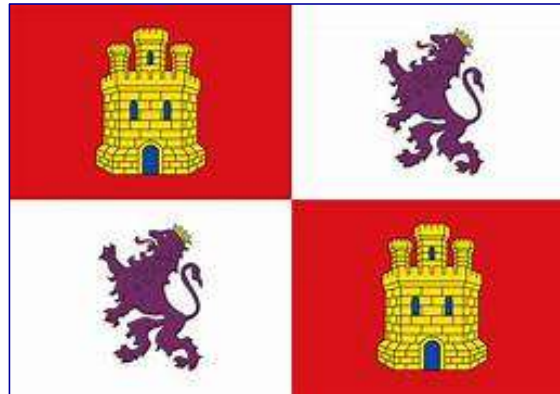


Situación de la cogeneración en CASTILLA Y LEÓN



12 de enero 2026

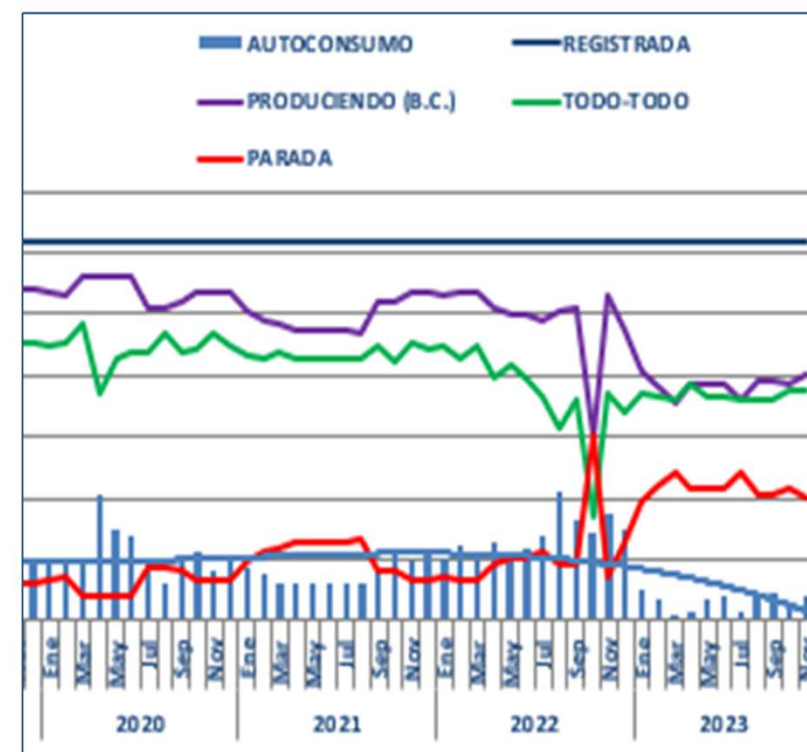
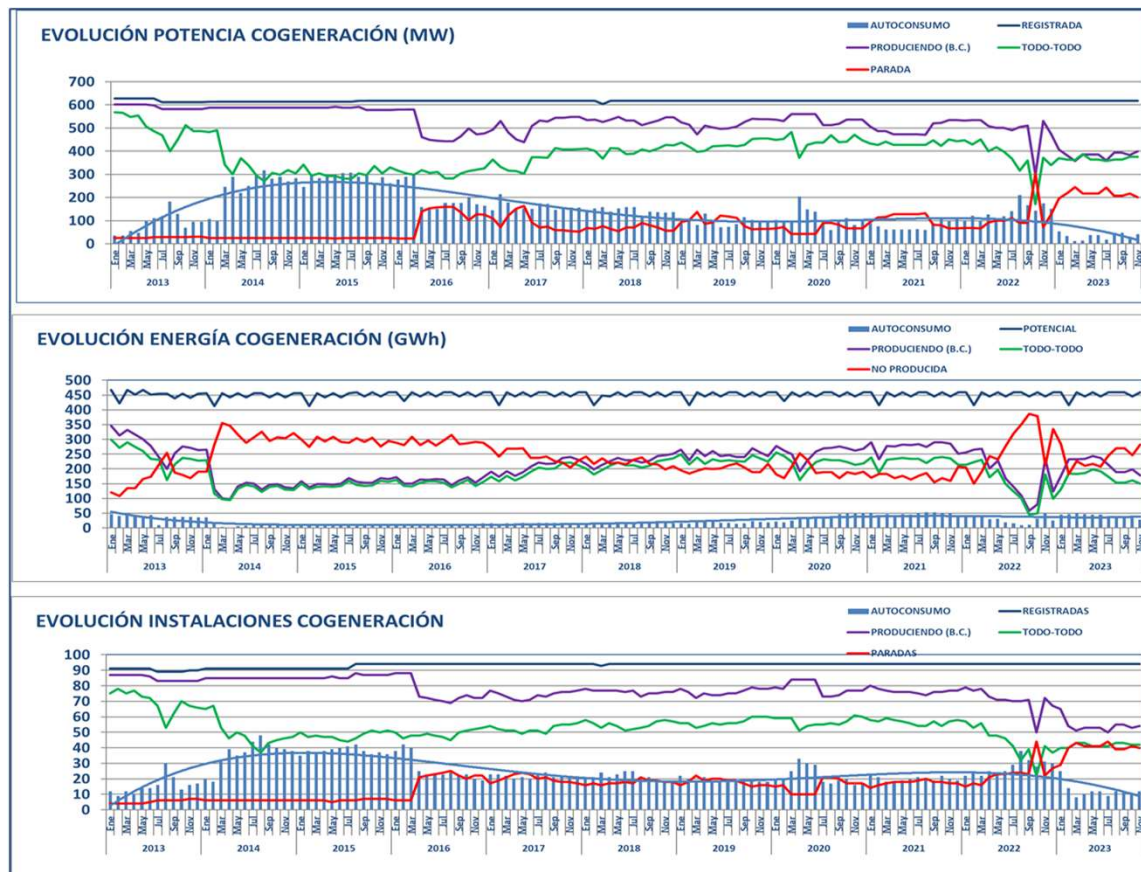
Situación de la cogeneración en CASTILLA Y LEÓN:

- 1. FOTO DE LA COGENERACIÓN**
- 2. EVOLUCIÓN DE POTENCIA, ENERGÍA Y NÚMERO DE INSTALACIONES**
- 3. CARACTERIZACIÓN DEL PARQUE: TODO-TODO (TT) vs.
AUTOCONSUMO (AC) Y COMBUSTIBLES**
- 4. POTENCIA EN RIESGO DE PARADA**
- 5. SITUACIÓN POR PROVINCIAS**

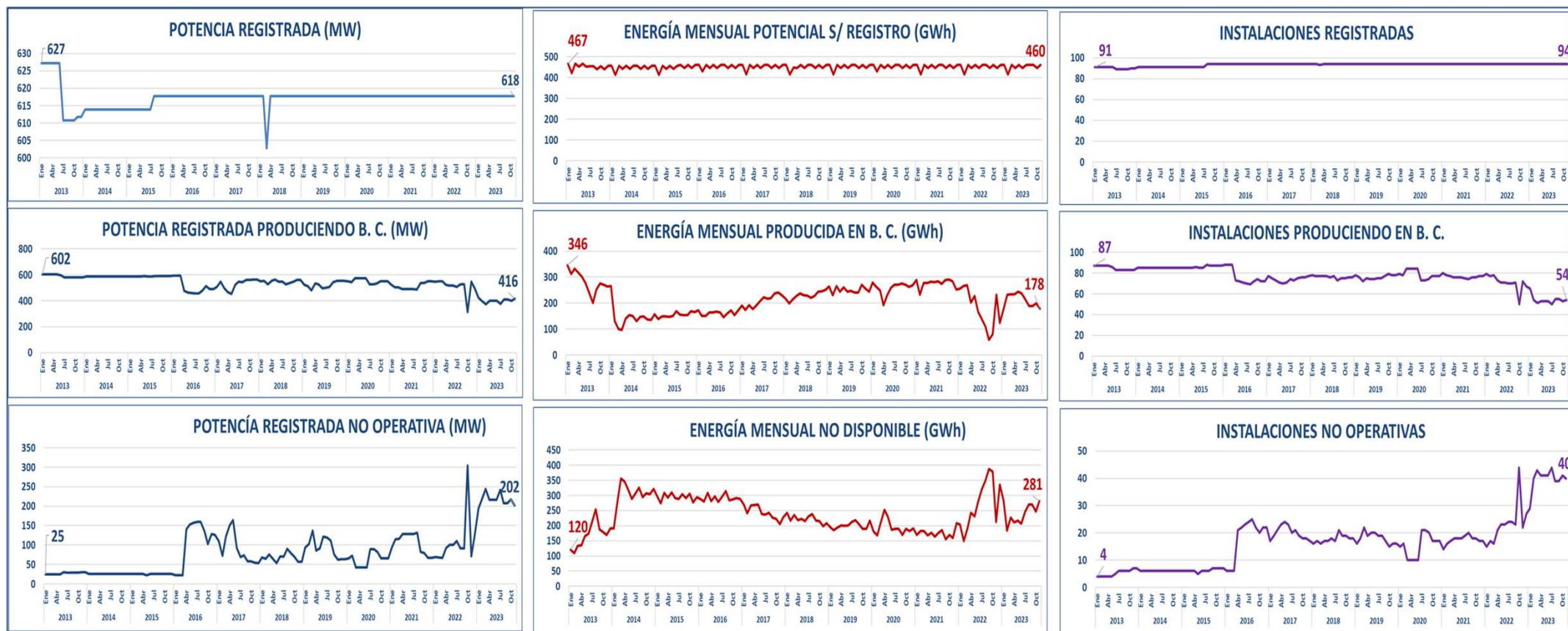
1.FOTO DE LA COGENERACIÓN EN CASTILLA Y LEÓN



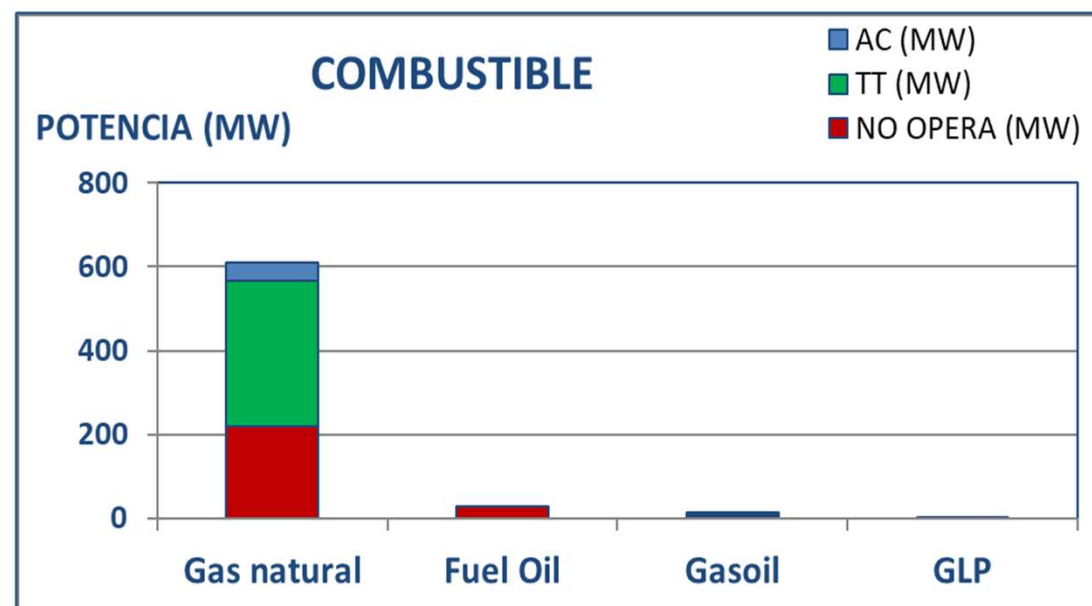
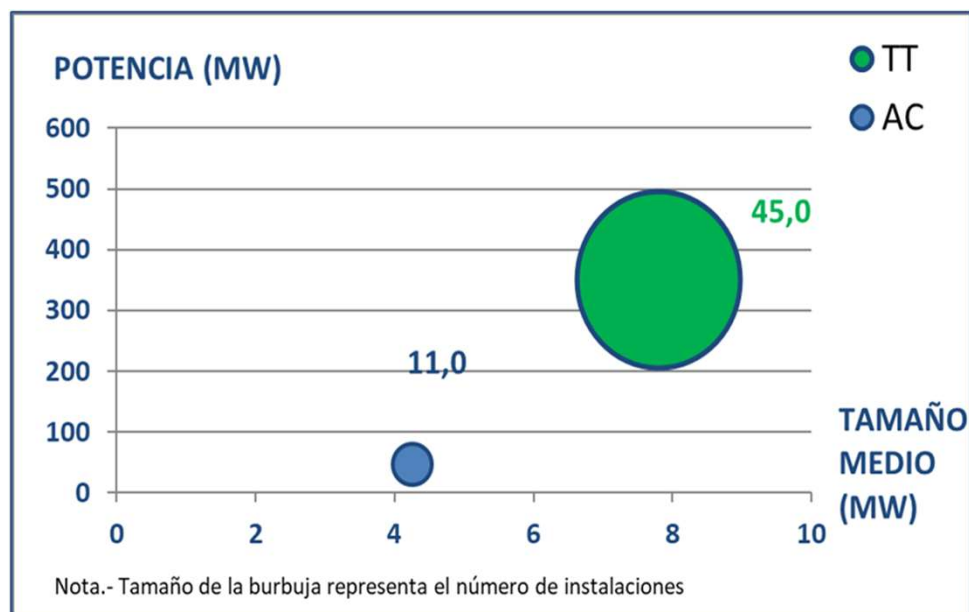
2. EVOLUCIÓN DE POTENCIA, ENERGÍA Y NÚMERO DE INSTALACIONES EN CASTILLA Y LEÓN



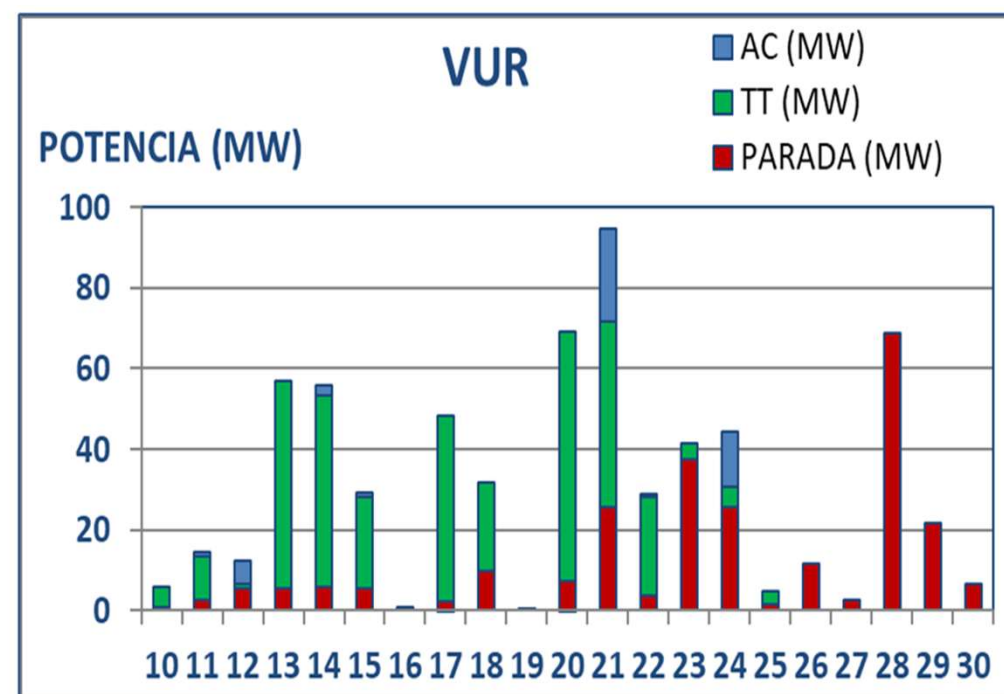
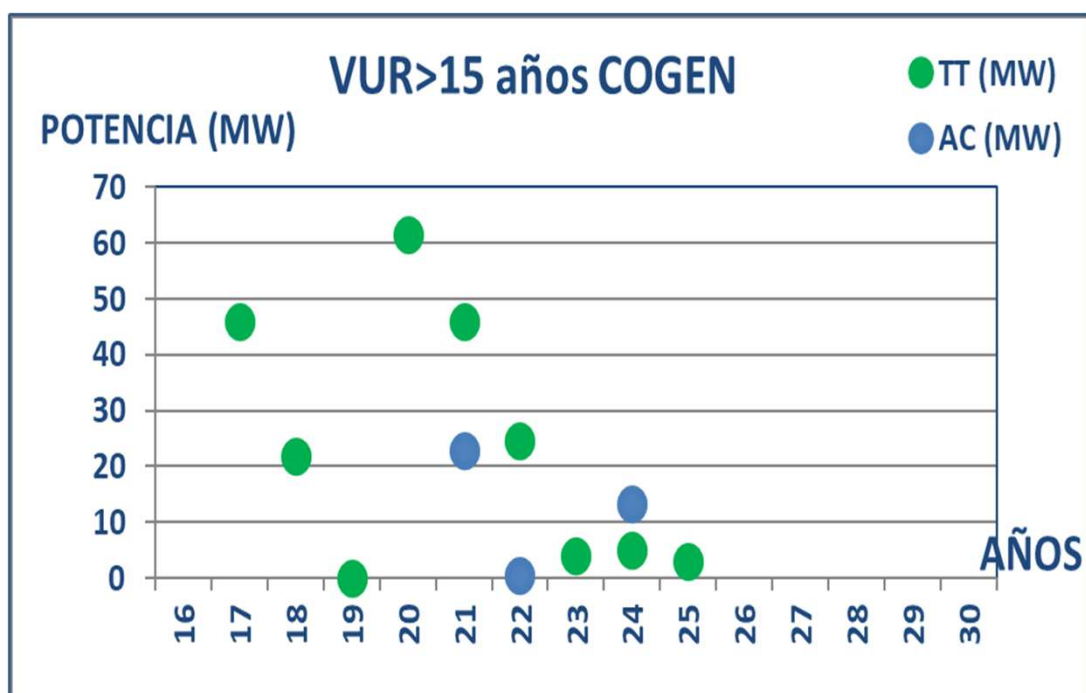
2. EVOLUCIÓN DE POTENCIA, ENERGÍA Y NÚMERO DE INSTALACIONES EN CASTILLA Y LEÓN (II)



3. CARACTERIZACIÓN DEL PARQUE: TODO-TODO (TT) vs. AUTOCONSUMO (AC) Y COMBUSTIBLES EN CASTILLA Y LEÓN



4. POTENCIA EN RIESGO DE PARADA EN CASTILLA Y LEÓN



5. SITUACIÓN POR PROVINCIAS EN CASTILLA Y LEÓN

